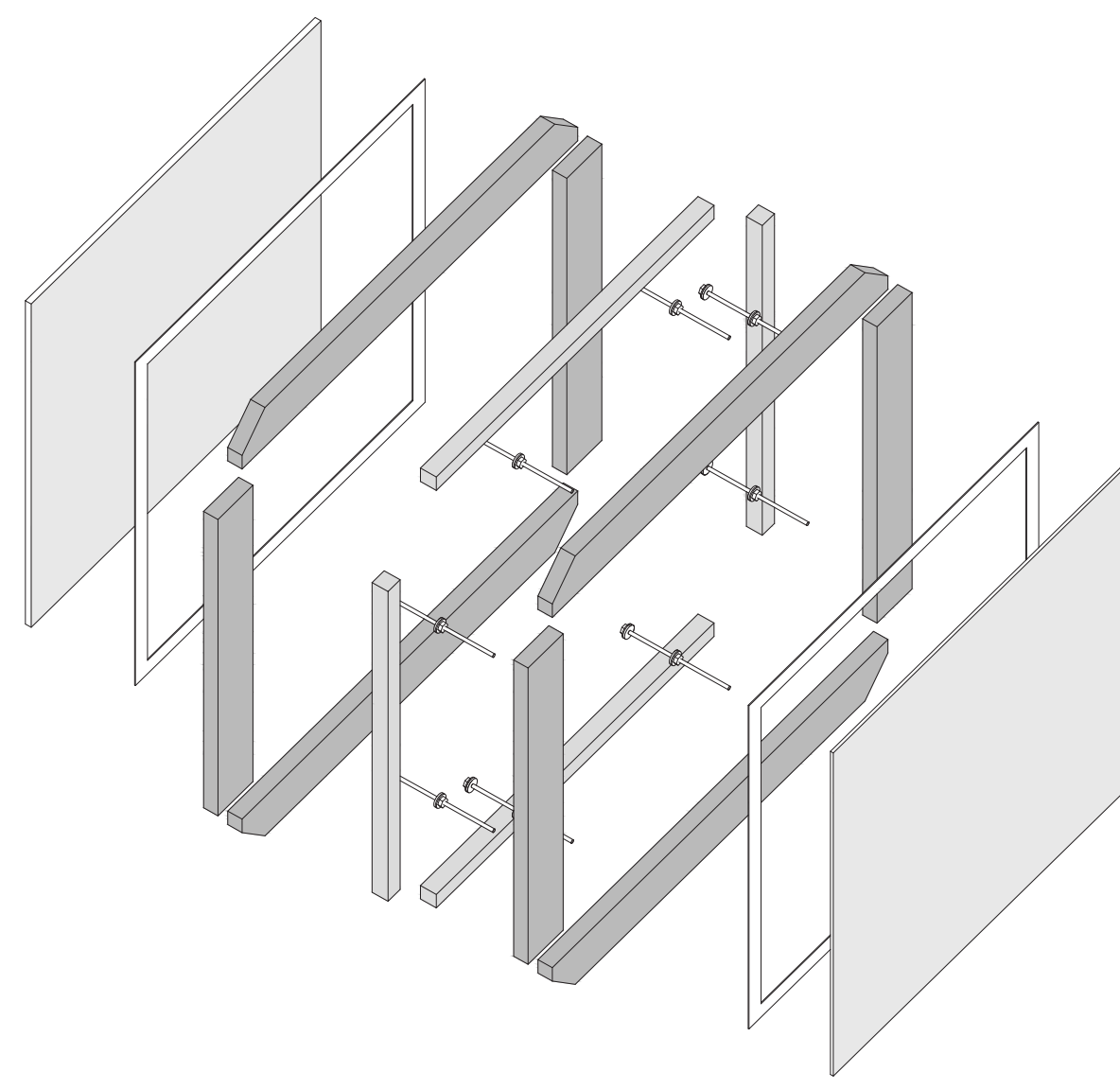
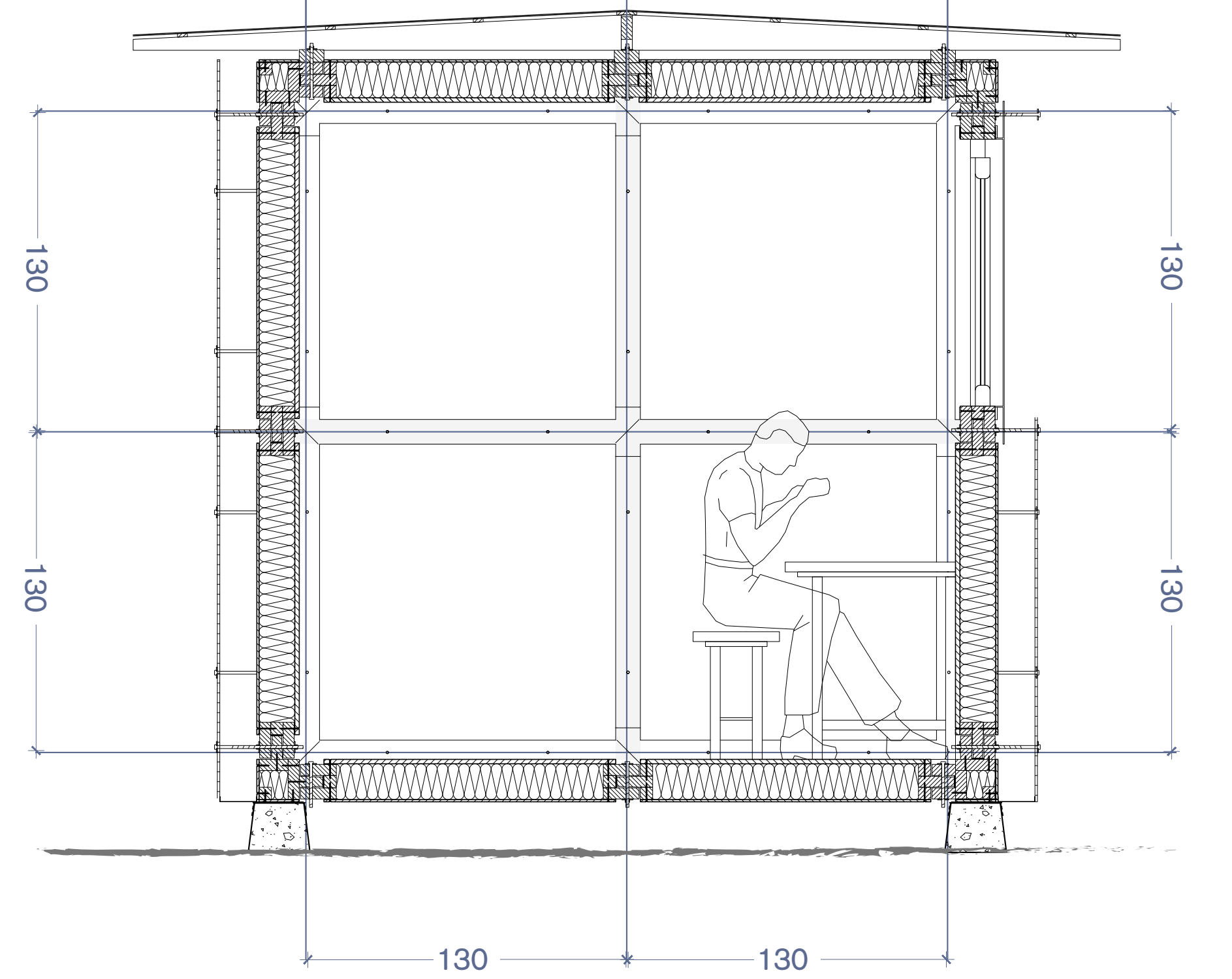
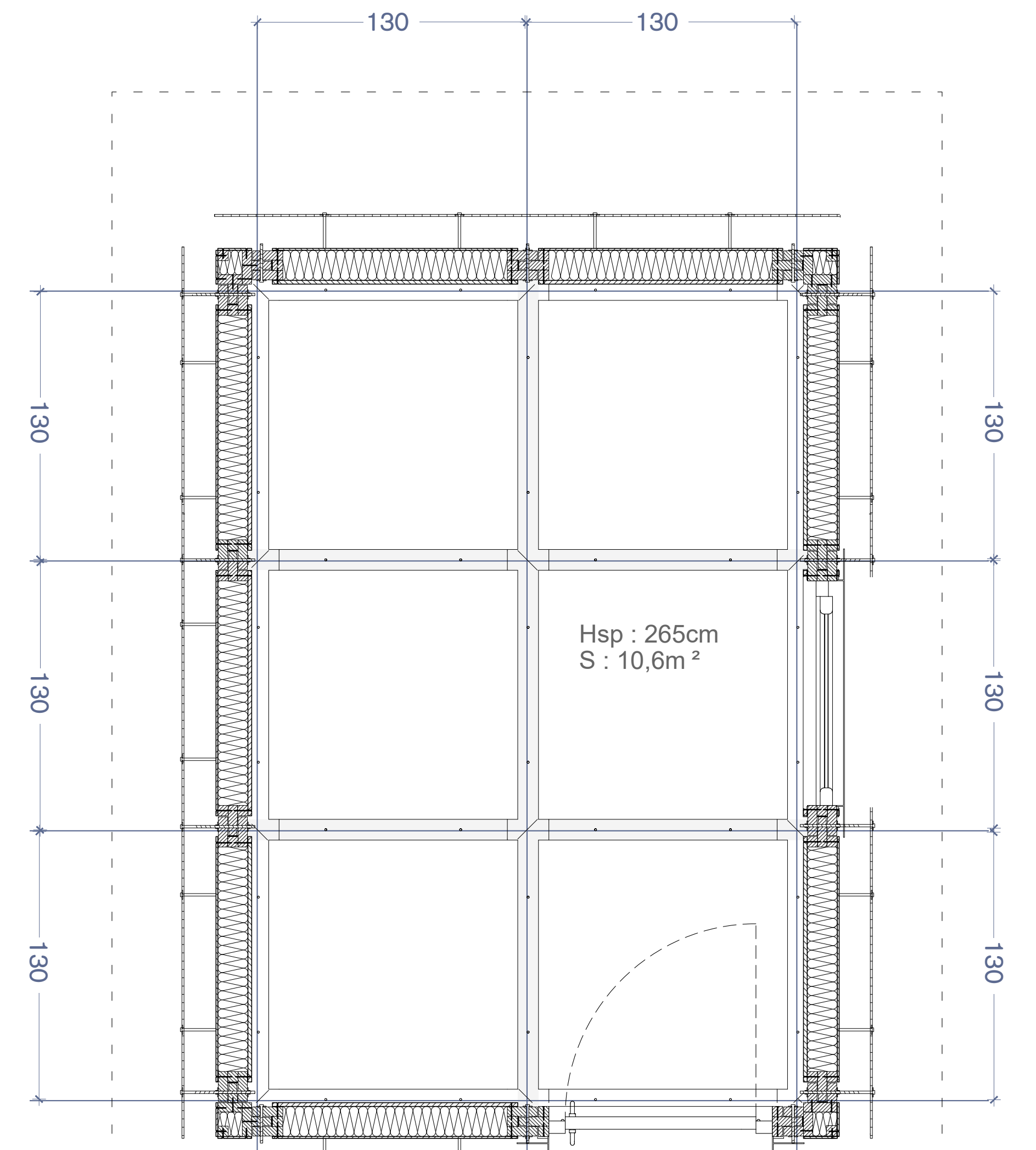
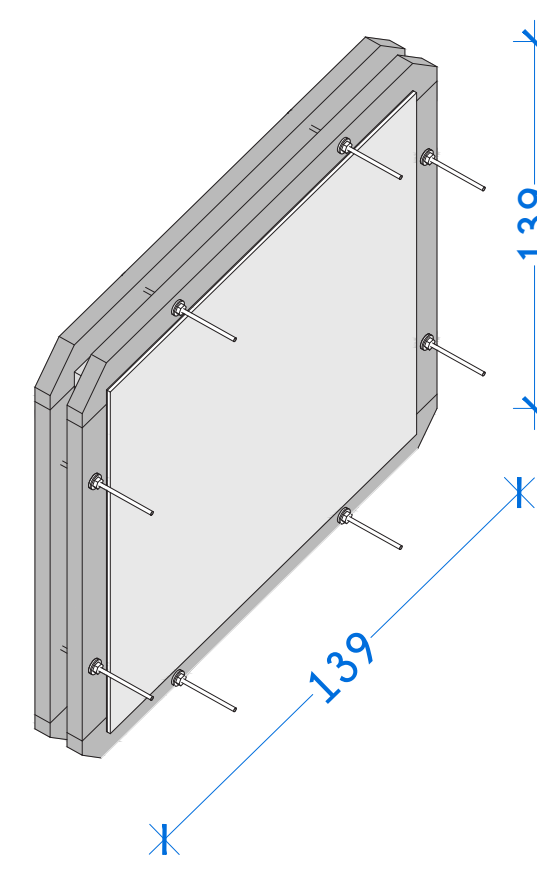


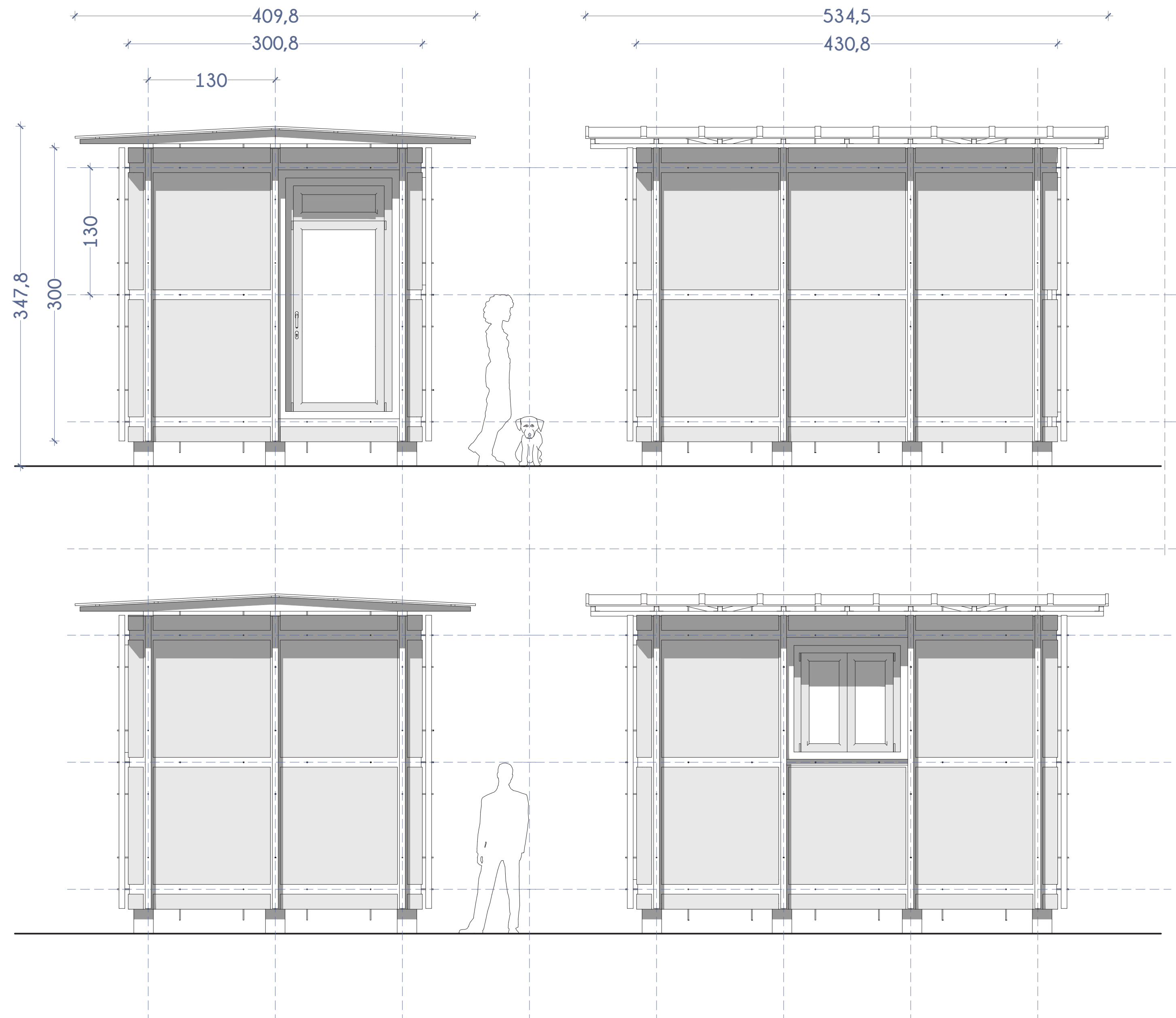
ASSEMBLAGE D'ANGLE - 1.5



COMPOSITION DES MODULES



PLAN ET COUPE - 1.20



ÉLEVATIONS - 1.30

PROJET	3*130	Réinterprétation de la Maison des Jours Meilleurs, dessinée par Jean Prouvé en 1956.	SURFACE „m²“	11	ENSTIB
ÉCHELLE	1:10				ÉCOLE NATIONALE SUPÉRIEURE DES TECHNOLOGIES ET INDUSTRIES DU BOIS
OBJET	ABRI D'URGENCE - 1 HABITANT				AUTEURS FRANCIS CAHNET - ADRIEN LE ROUX - GABRIEL PERNOT DU BREUIL - MAXIME PITTET - EDGAR TELLEZ
					CONSEIL - EMMAÛS ACTION EST



Abri Modulaire

1 HABITANT

À l'occasion des 70 ans de l'appel de l'Abbé Pierre, ce projet propose de réinterpréter la démarche de Jean Prouvé. En dessinant la Maison des Jours Meilleurs en 1956, le ferronnier s'était déjà approprié la technique du composant, habituellement associé aux domaines plus industriels. Cette réinterprétation prend place dans un contexte industriel modernisé, et fait cette fois le choix des matériaux bois, pour leur légèreté, la disponibilité de leurs produits standardisés en France, ainsi que pour leur empreinte écologique moindre.

Cette microconstruction vise à abriter des personnes seules, et consiste en une boîte isolante, couverte d'une toiture étanche. L'aménagement de l'intérieur doit répondre aux contraintes de l'habitat d'urgence. Il sera minimal et optimal.

Au cœur de ce projet, la facilité et rapidité de montage. Pour ce faire, l'édifice s'appuie sur un module isotrope, formant plancher, mur, ou toiture. La variété des gestes en est réduite, bien que leur nombre reste toujours important. La conception est démontable et modulable, dépendant de la grille tridimensionnelle de 130cm de côté, grâce à des pièces élémentaires répliquables et assemblées par boulons.

Le choix d'un tel dimensionnement répond à de nombreux enjeux parmi lesquels, la résistance structurelle - flexion et compression pour une même technologie -, la manportabilité des composants - 70kg à 2 personnes -, l'optimisation du transport - mobilisation de camionnettes 3.5T max. -, la disponibilité de produits industriels courants, l'aménagement intérieur, les coûts ou les performances thermiques.

L'esthétique fonctionnelle de cet édifice, proche du jeu de construction, rappelle à l'habitant et aux passants qu'un abri d'urgence peut porter, de manière intelligible et ludique, le récit de sa fabrication.

